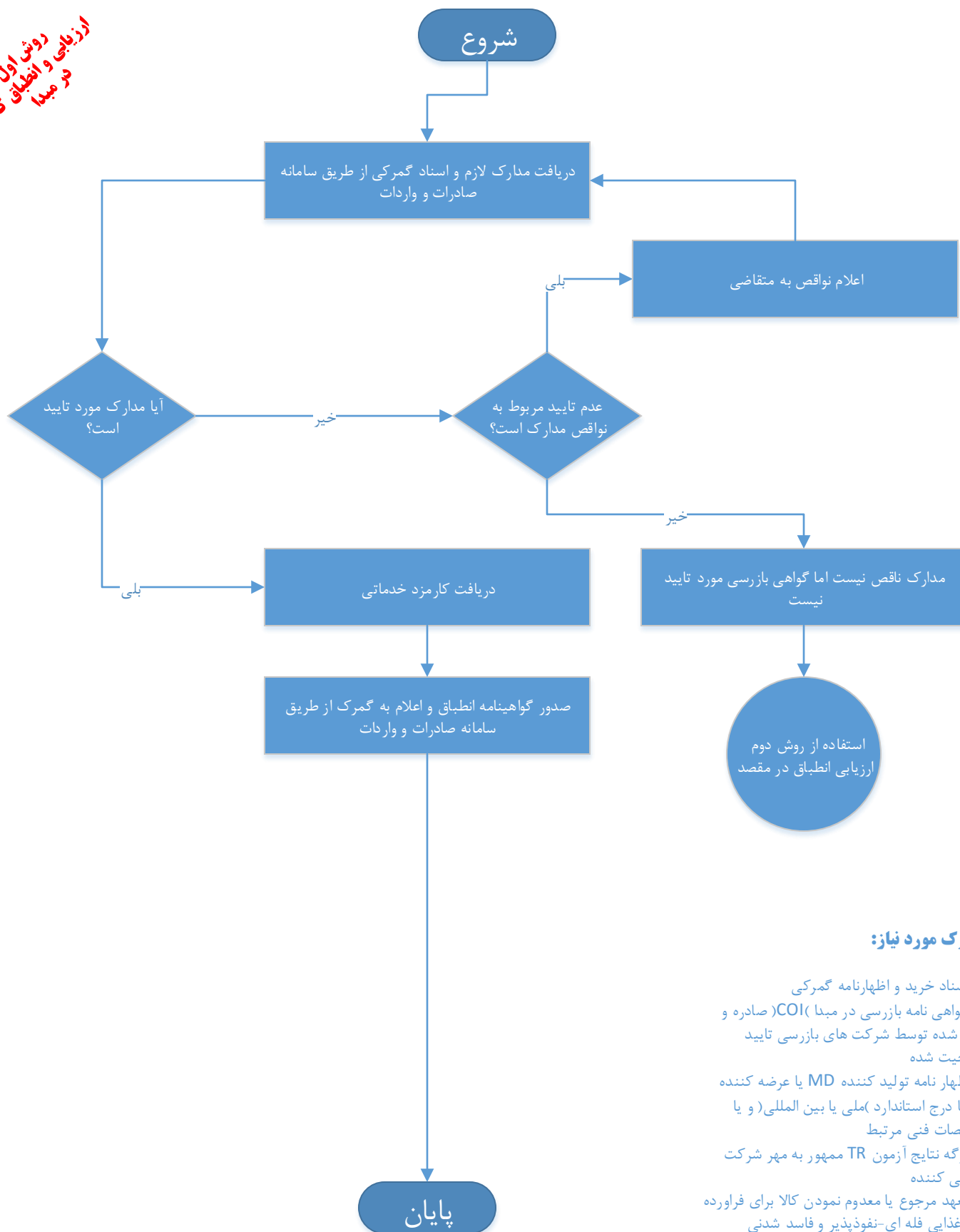


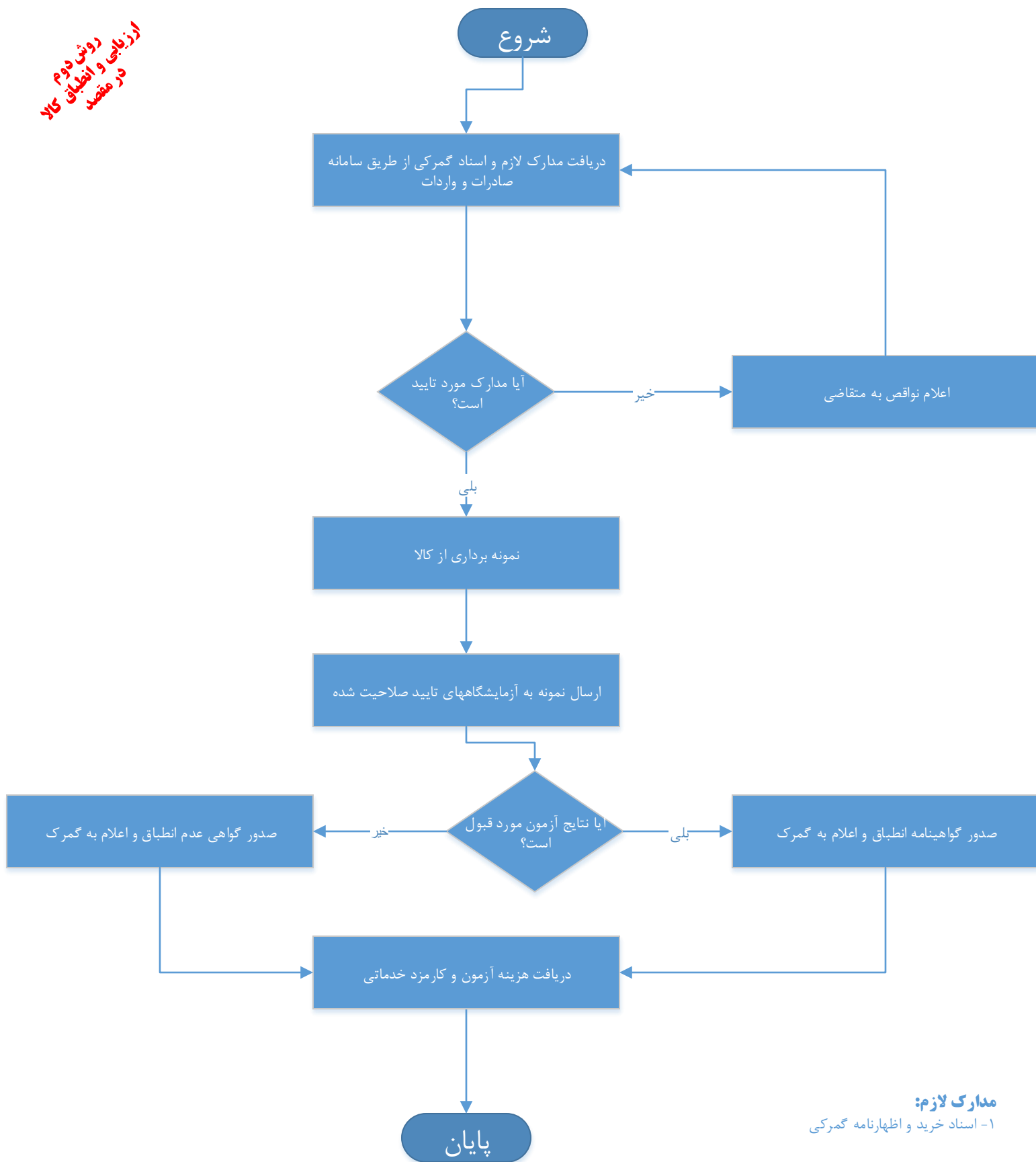
روش اول
ارزیابی و انطباق کالا
در مبدا



مدارک مورد نیاز:

- ۱- اسناد خرید و اظهارنامه گمرکی
- ۲- گواهی نامه بازرسی در مبدا (COI) صادره و تایید شده توسط شرکت های بازرسی تایید صلاحیت شده
- ۳- اظهار نامه تولید کننده MD یا عرضه کننده SD با درج استاندارد ملی یا بین المللی و یا مشخصات فنی مرتبط
- ۴- برگه نتایج آزمون TR ممهور به مهر شرکت بازرسی کننده
- ۵- تعهد مرجوع یا معدوم نمودن کالا برای فرآورده های غذایی فله ای-نفوذپذیر و فاسد شدنی

روش دوم
ارزیابی و انطباق کالا
در مقصد

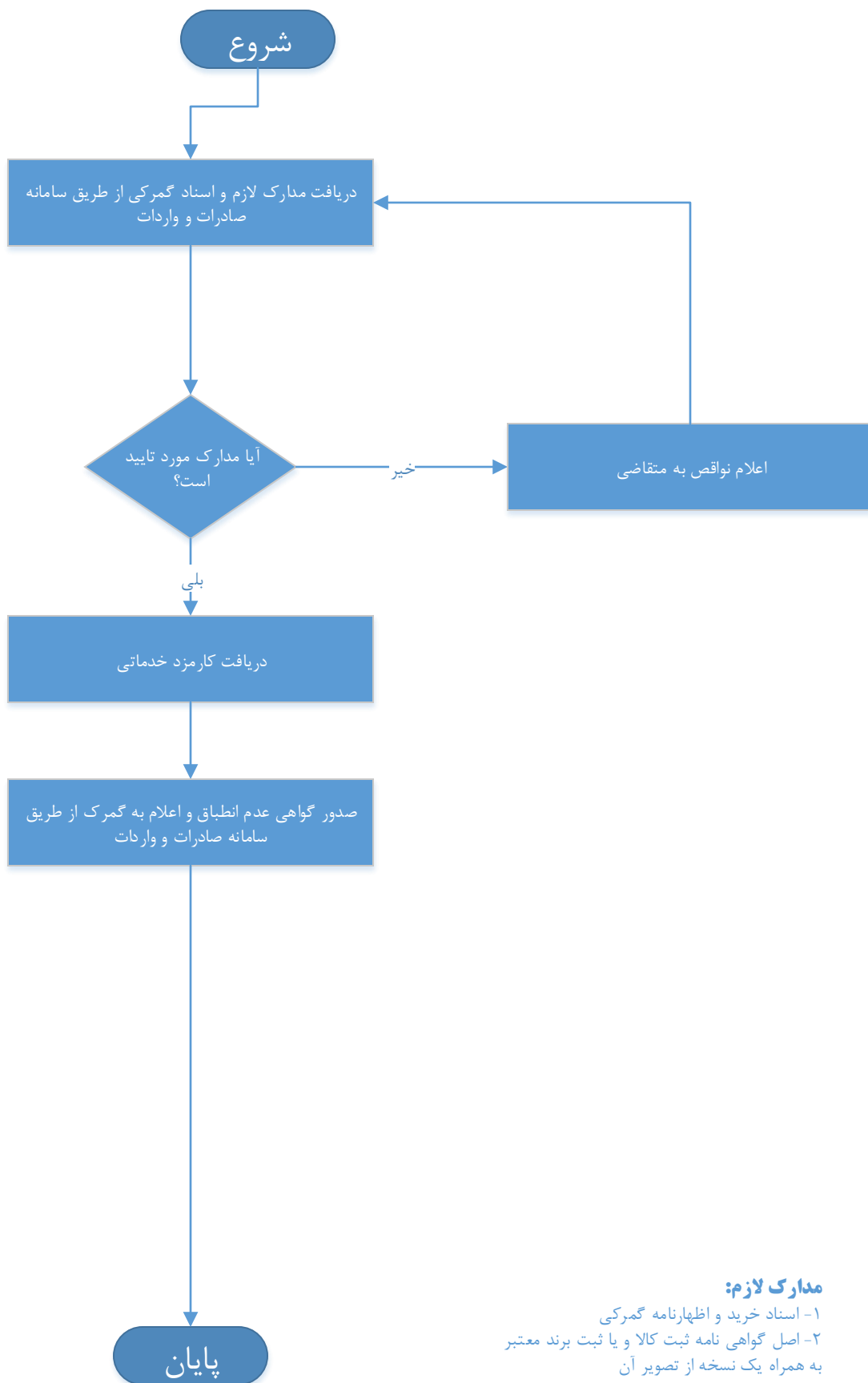


مدارک لازم:

۱- اسناد خرید و اظهارنامه گمرکی



ارزیابی انطباق با ثبت
روش سوم
کالا و برند

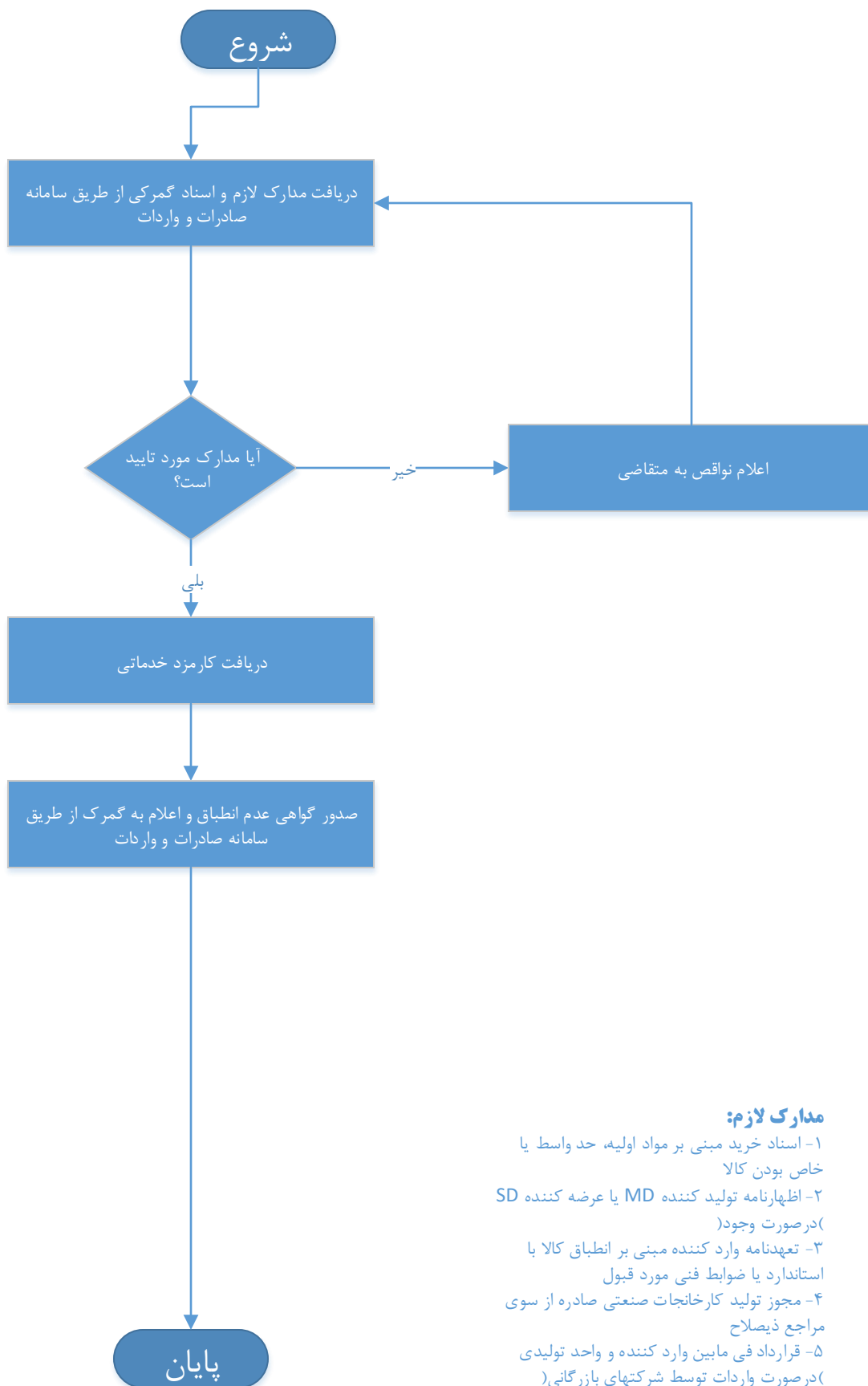


مدارک لازم:

- ۱- اسناد خرید و اظهارنامه گمرکی
- ۲- اصل گواهی نامه ثبت کالا و یا ثبت برند معتبر به همراه یک نسخه از تصویر آن



روش ارزیابی انطباق کالاهای
روش چهارم

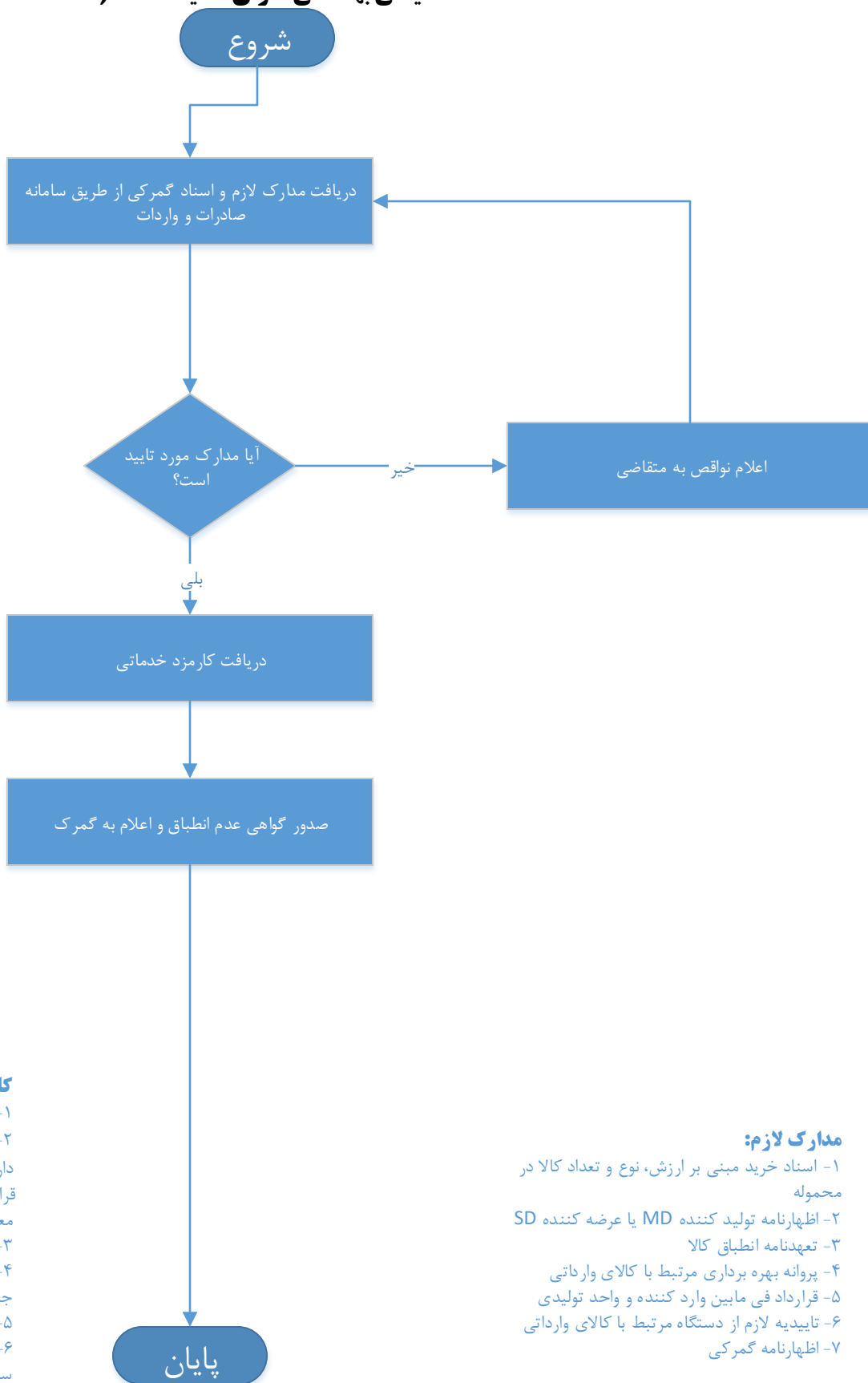


مدارک لازم:

- ۱- اسناد خرید مبنی بر مواد اولیه، حد واسط یا خاص بودن کالا
- ۲- اظهارنامه تولید کننده MD یا عرضه کننده SD (در صورت وجود)
- ۳- تعهدنامه وارد کننده مبنی بر انطباق کالا با استاندارد یا ضوابط فنی مورد قبول
- ۴- مجوز تولید کارخانجات صنعتی صادره از سوی مراجع ذیصلاح
- ۵- قرارداد فی مابین وارد کننده و واحد تولیدی (در صورت واردات توسط شرکتهای بازرگانی)



(تغییر از کالاهایی که به لحاظ ایمنی و بهداشتی دارای اهمیت است) روش پنجم سایر



کالاهای مشمول این روش:

- ۱- وارداتی از طریق پیله وری
- ۲- بصورت قطعات منفصله CKD برای خودروسازان دارای سیستم COP شرکت های بازرگانی با ارائه قرارداد با واحد تولیدی، نمایندگی های مجاز معرفی شده
- ۳- قطعات یدکی خودروهای وارداتی
- ۴- ماشین آلات مستعمل راهسازی، معدنی و جرثقیل های متحرک
- ۵- قطعات آسانسورهای وارداتی
- ۶- دارای تاییدیه دستگاههای مرتبط اعلام شده از سوی سازمان
- ۷- دارای تاییدیه از کمیته فنی استانی

مدارک لازم:

- ۱- اسناد خرید مبنی بر ارزش، نوع و تعداد کالا در محموله
- ۲- اظهارنامه تولید کننده MD یا عرضه کننده SD
- ۳- تعهدنامه انطباق کالا
- ۴- پروانه بهره برداری مرتبط با کالای وارداتی
- ۵- قرارداد فی مابین وارد کننده و واحد تولیدی
- ۶- تاییدیه لازم از دستگاه مرتبط با کالای وارداتی
- ۷- اظهارنامه گمرکی

