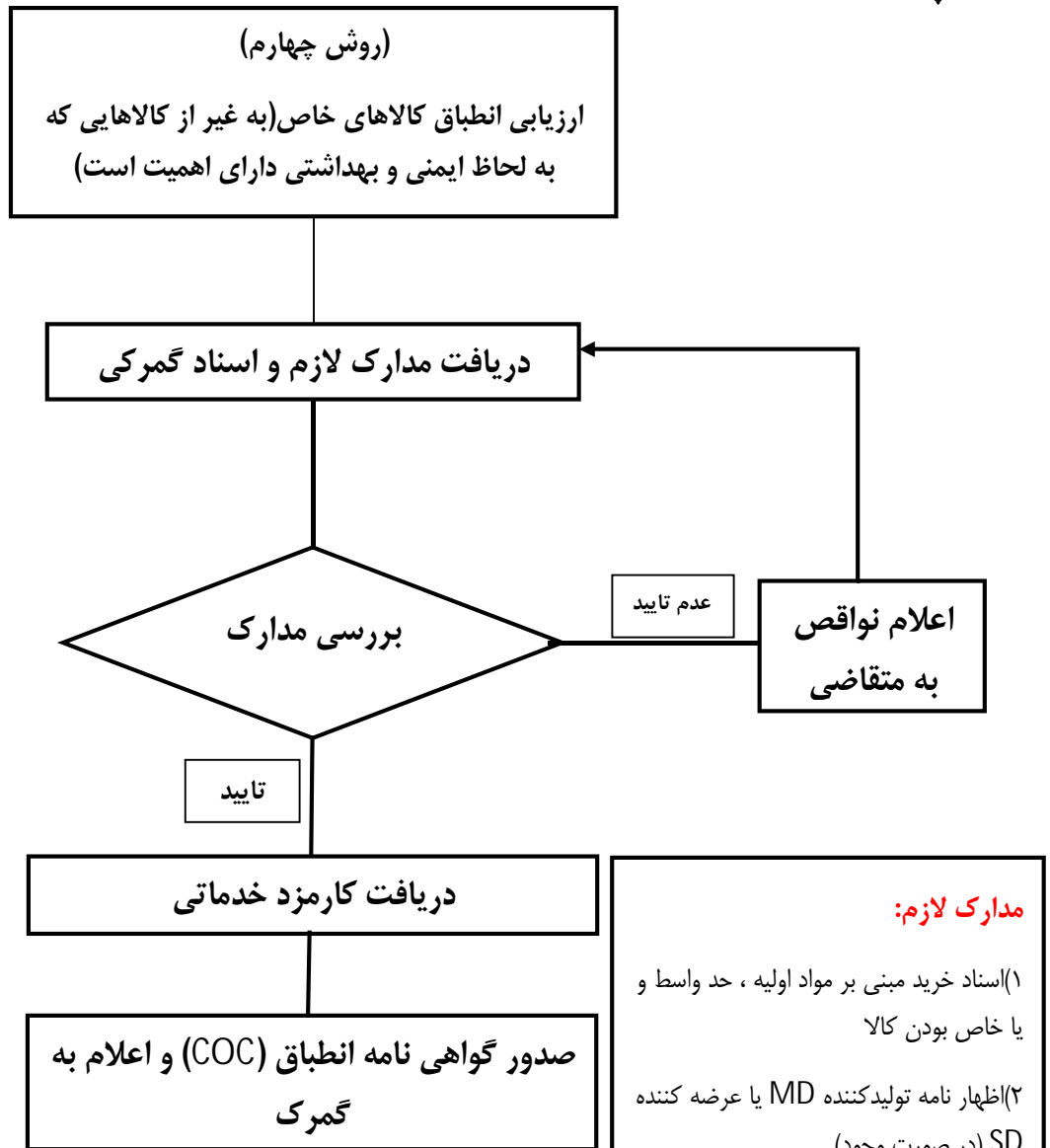




نمودار گردش کار صدور گواهینامه انطباق از طریق انطباق کالاهای خاص



مدارک لازم:

- اسناد خرید مبنی بر مواد اولیه ، حد واسط و یا خاص بودن کالا
- اظهار نامه تولیدکننده MD یا عرضه کننده SD (در صورت وجود)
- تعهد نامه واردکننده مبنی بر انطباق کالا با استاندارد یا ضوابط فنی مورد قبول
- مجوز تولید کارخانجات صنعتی صادره از سوی مراجع ذیصلاح
- قرارداد فی مابین واردکننده و واحد تولیدی (در صورت واردات توسط شرکتهای بازرگانی)

- کالای خاص: مواد ، لوازم و تجهیزات ویژه ای میباشند که با قصد عرضه و فروش وارد نشده بلکه در طرحهای عمرانی و تاسیسات زیر بنایی کشور یا کارخانجات صنعتی مصرف خاص دارند. (منظور از کارخانجات صنعتی ، واحدهای تولیدی است که از مراجع قانونی ، دارای مجوز تولید میباشند.)